

県民一人ひとりが喜びと幸せを実感できる

「自然と文明が調和した理想郷やまがた」を実現します

◎新規 ○拡充・継続

産業の振興

成長戦略 1

中小企業の振興!
世界最先端の技術で産業形成!
企業誘致の推進!
「観光立県山形」の実現!

雇用創出

エネルギーを安定供給し、持続的な発展を可能にする環境資産の保全・創造・活用

- 県有施設(36施設)における再生可能エネルギー設備の導入(1,343百万円)
- 市町村・民間防災拠点施設における再エネ設備の導入への支援(1,386百万円)
- 農業水利施設を活用した小水力発電の導入(441百万円)
- 家庭・事業所における再エネ設備の導入への支援(225百万円)
- 小型家電リサイクルシステムの構築への支援(40百万円)
- 企業局における風力・水力発電所建設等(電気事業会計等 865百万円)

新庄最上

- 太陽光・バイオマス発電事業者への融資に対する利子補給(60百万円)
- 木質バイオマス発電施設の整備への支援(1,400百万円)
- 「第38回全国植樹祭」の開催(287百万円)

強みと特色を活かした産業振興・雇用創出

- 中小企業元気活力!プロジェクトの展開(384百万円)
- 有機EL照明関連産業の集積に向けた事業化支援・先導的導入(422百万円)
- 企業立地促進に向けた設備投資等への支援(1,753百万円)
- 東アジア・東南アジア諸国への県産品の販路開拓・拡大(87百万円)
- ディステーションキャンペーンを活用した新たな観光誘客の展開(144百万円)

新庄最上

- 中小企業サポート補助金の創設(300百万円)(再掲)
- 中小企業窓口の強化(総合支庁に地域コーディネーターを配置(42百万円))
- 未就職者の学生・生徒の正職員化に向けた支援(20百万円)

高い競争力を持ち、豊かな地域をつくる農林水産業の展開

- 多様な担い手確保に向けた新規就農の総合支援(1,059百万円)
- 中山間地域等で地域農業を支える水田農業者等への支援(101百万円)
- 学校給食における県産農産物・県産加工品の導入促進(75百万円)
- 畜産における規模拡大等の取組みへの支援(394百万円)
- 飼料用米に係る地域マッチング組織及び流通体制の整備への支援(51百万円)
- 「つや姫」の生産・販売戦略の展開(64百万円)

新庄最上

- 農業大学校において多様な人材を育成するための研修の実施(20百万円)
- 県産農産物を活かした6次産業化の推進(61百万円)
- 県産材集材材の安定供給体制の構築に向けた取組みへの支援(8百万円)

成長戦略 2

「食産業王国やまがた」の実現!

雇用創出

農業

地域活力を生み出し災害に強い県土基盤の形成

- 羽田便2便化・名古屋便就航など航空ネットワークの拡充(155百万円)
- 私立学校における耐震改築に対する補助制度の創設等(798百万円)
- 防災・減災・長寿命化等の視点に立った道路・河川等の社会資本整備(43,324百万円)
〈橋梁の長寿命化計画に基づく修繕実施率 全国1位(H25.4)〉
- 通学路の安全確保のための緊急対策(50百万円)

新庄最上

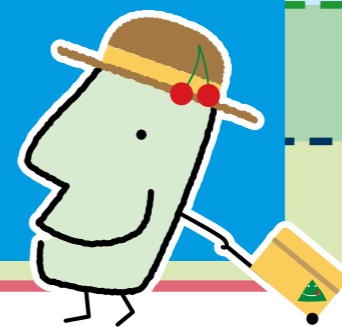
- 有能な大工職人認定による魅力向上と若手の育成支援(5百万円)
- 地域高規格道路(新庄古口道路、高屋道路)の整備推進(国直轄道路事業負担金)
- みちづくり調査費(一般県道曲川新庄線の事業化に向けた調査)(2百万円)

短期アクションプランの6本の柱を着実に推進し、

「山形の“元気”」を発信!

平成26年度 当初予算の概要

6,010億円



県勢の発展を担い、未来を築く子育て支援・人づくりの充実

- 子育て支援医療給付制度の拡充(外来の対象を小3まで拡大)(1,276百万円)
- 教育山形「さんさん」プランの推進(523百万円)
- 県立学校の校舎整備等(5,986百万円)
- 私立学校振興のための一般補助金の拡充(5,388百万円)
- マザーズジョブカフェの設置、ワーク・ライフ・バランスの推進等(36百万円)
- 山形駅西口拠点施設の基本設計等(168百万円)

新庄最上

- 結婚支援体制の強化。結婚観・家庭観の醸成等(39百万円)
- 困難を有する若者等が安心して生活できる社会の構築(20百万円)
- ふるさと山形への帰帰・移住を促す情報発信、移住者の受入支援等(14百万円)

いのちと暮らしを守る安全・安心な社会の構築

- 医師・看護師確保対策の推進(483百万円)
- 介護職員の確保・定着の促進(33百万円)
- 市町村における安心な雪国づくりの支援(雪対策総合交付金等)(89百万円)
- 市町村同報系防災行政無線整備と自主防災組織の育成・強化への支援(109百万円)
- 県防災行政無線再整備の実施設設計、防災情報システムの機能強化(466百万円)

新庄最上

- 「やまがた避難者支援協働ネットワーク」の運営等(2百万円)
- 新庄警察署舟形駐在所(仮称)の整備(54百万円)
- 新庄病院エレベーター(2基)耐震化工事(42百万円)

成長戦略 4

福祉・医療・教育の充実!

雇用創出

地域の再生

※誌面の都合により要約しております。
詳しくは山形県のホームページをご覧ください。

山形県ホームページ
<http://www.pref.yamagata.jp/>